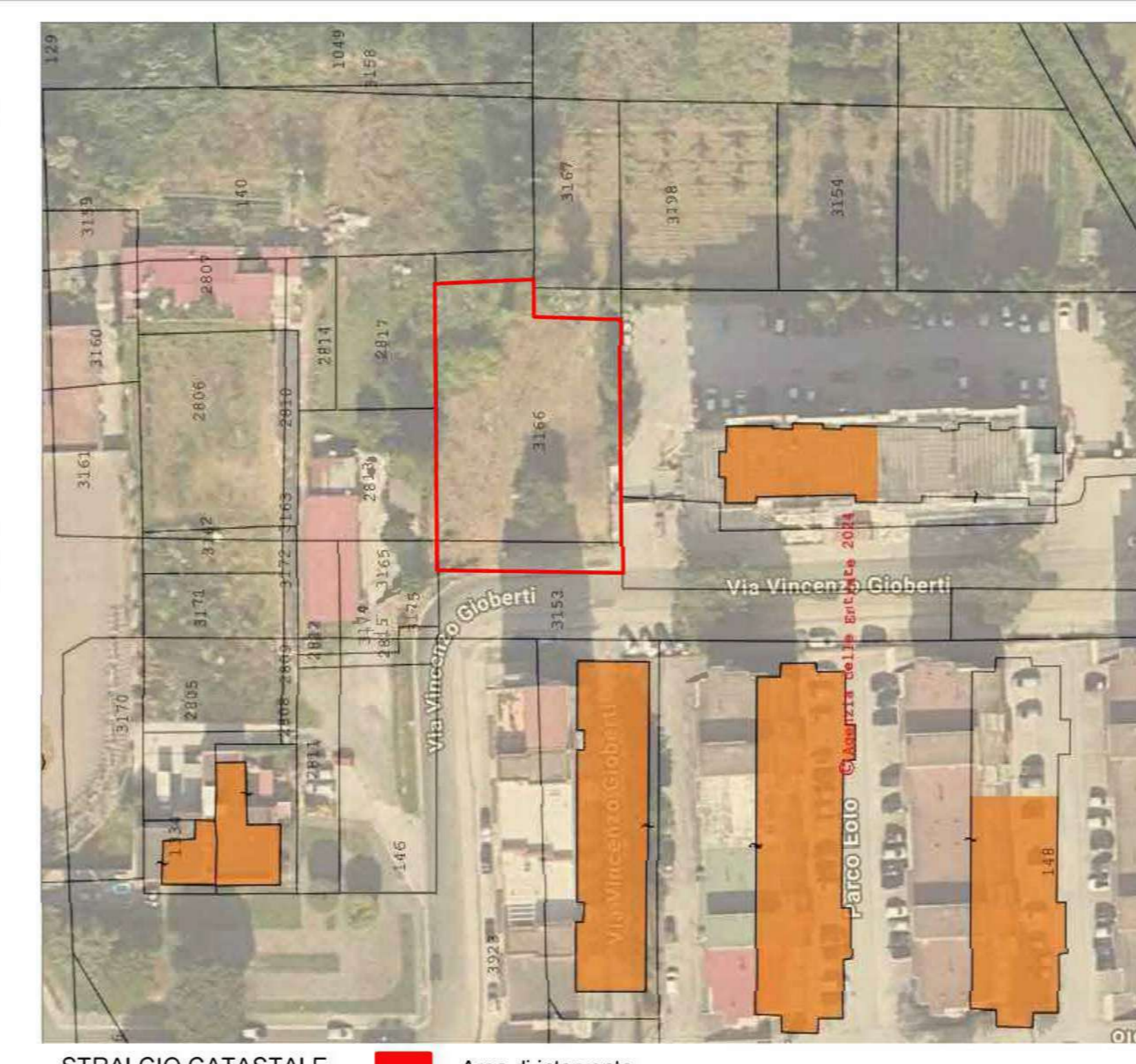
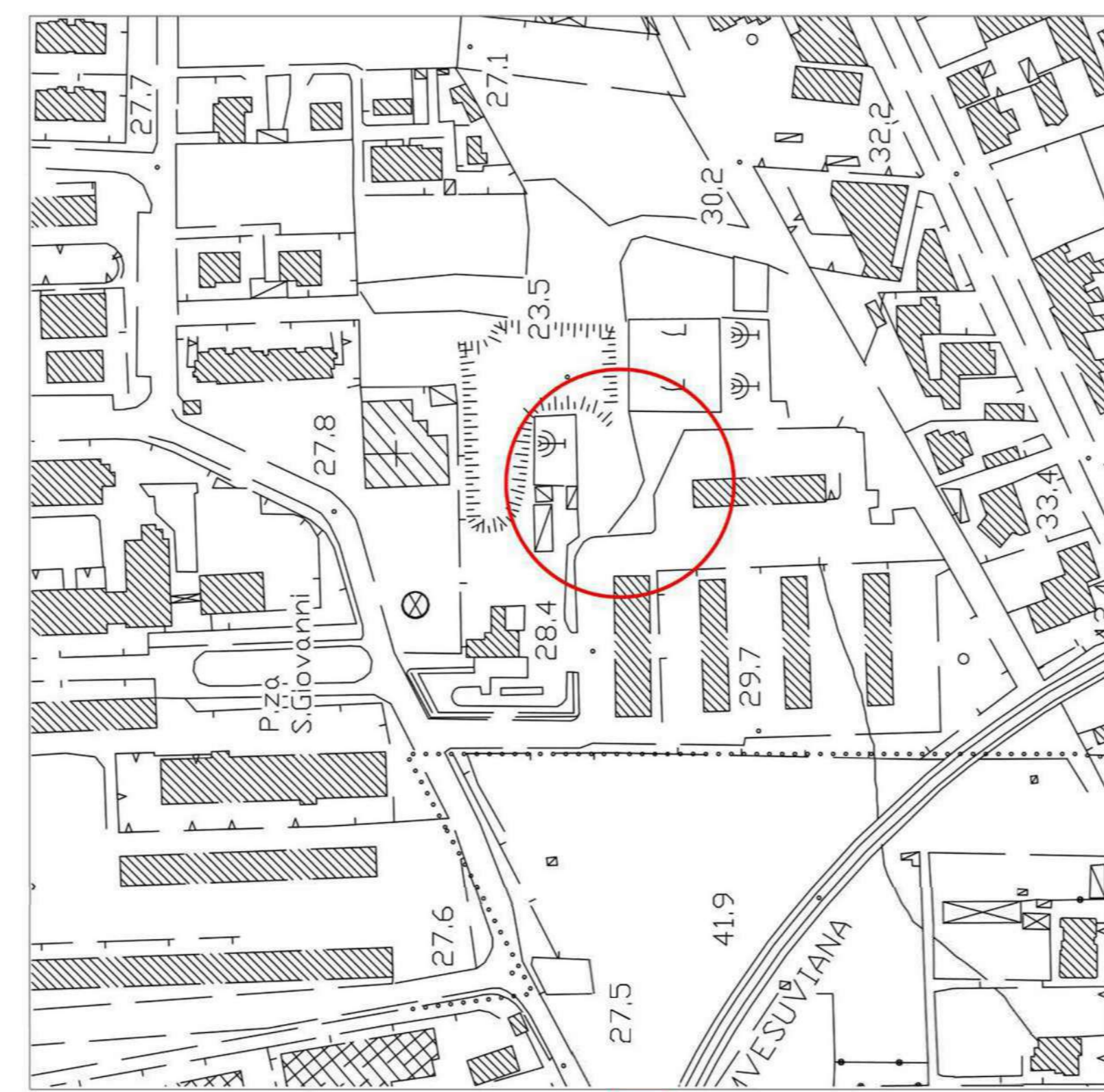
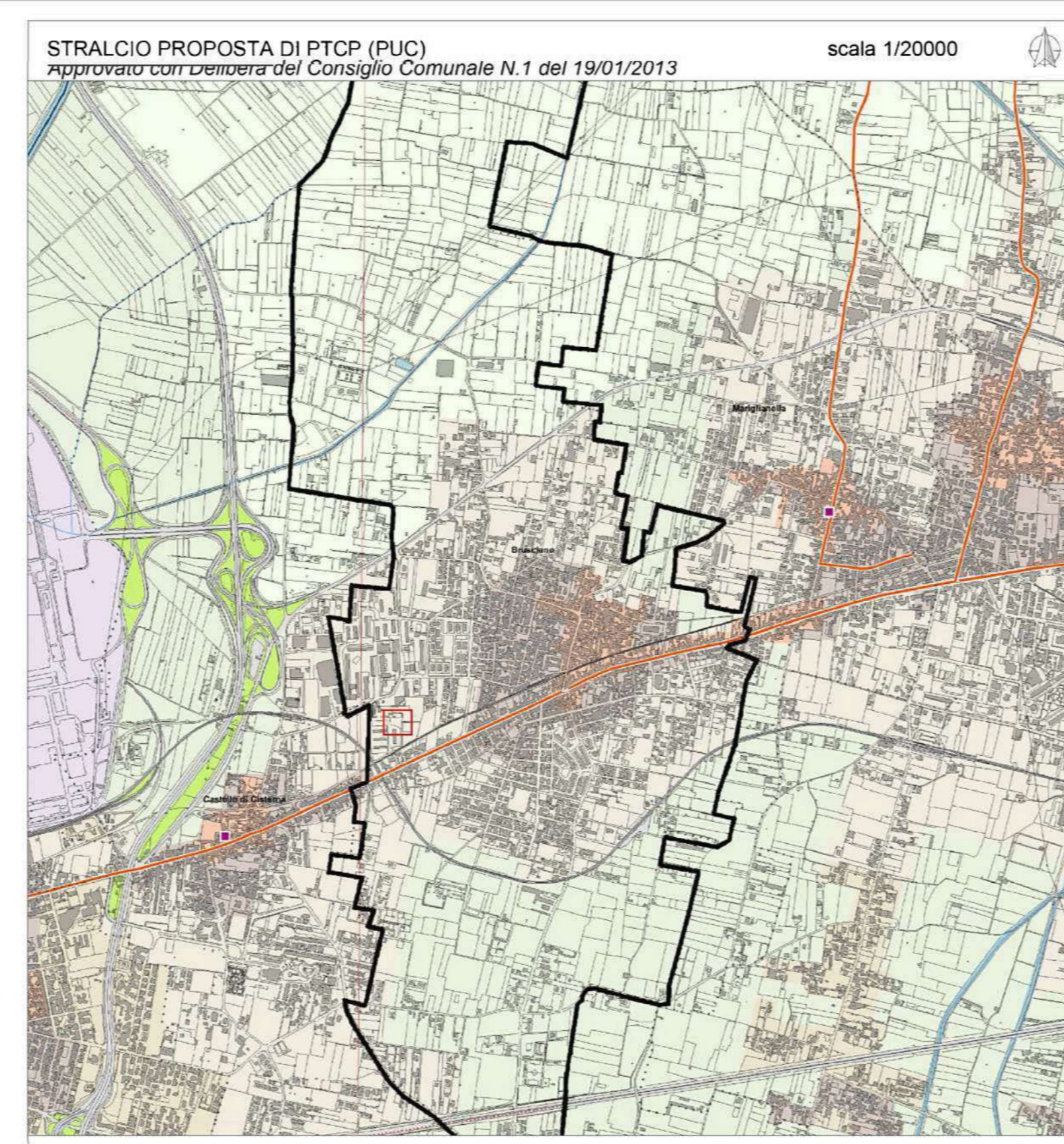
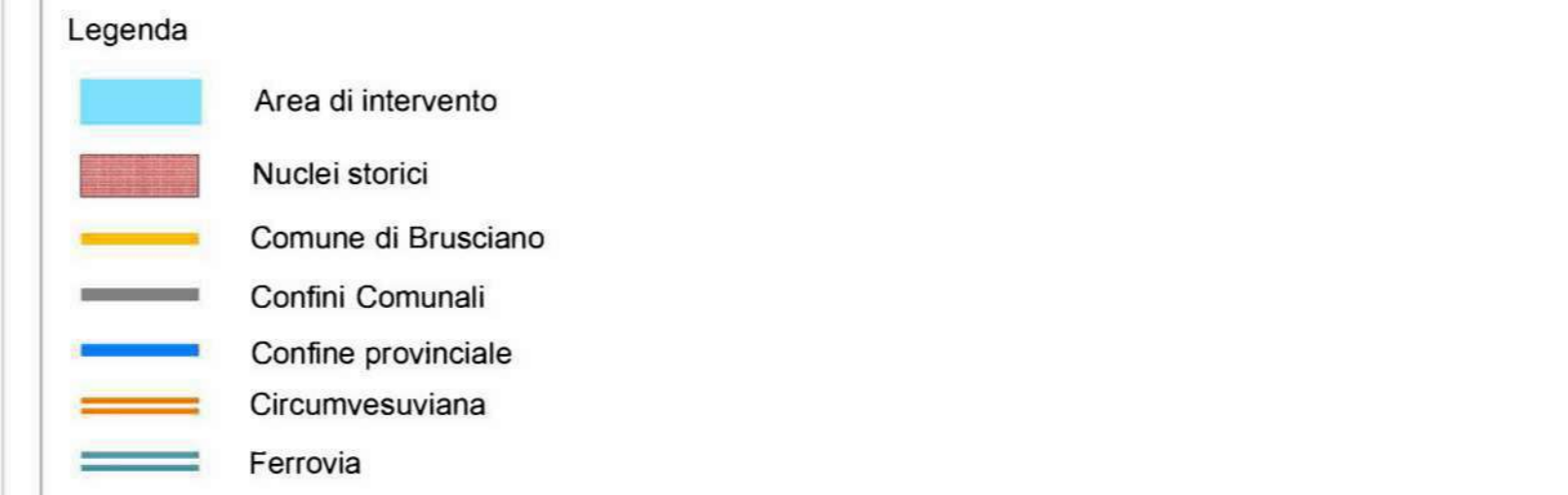
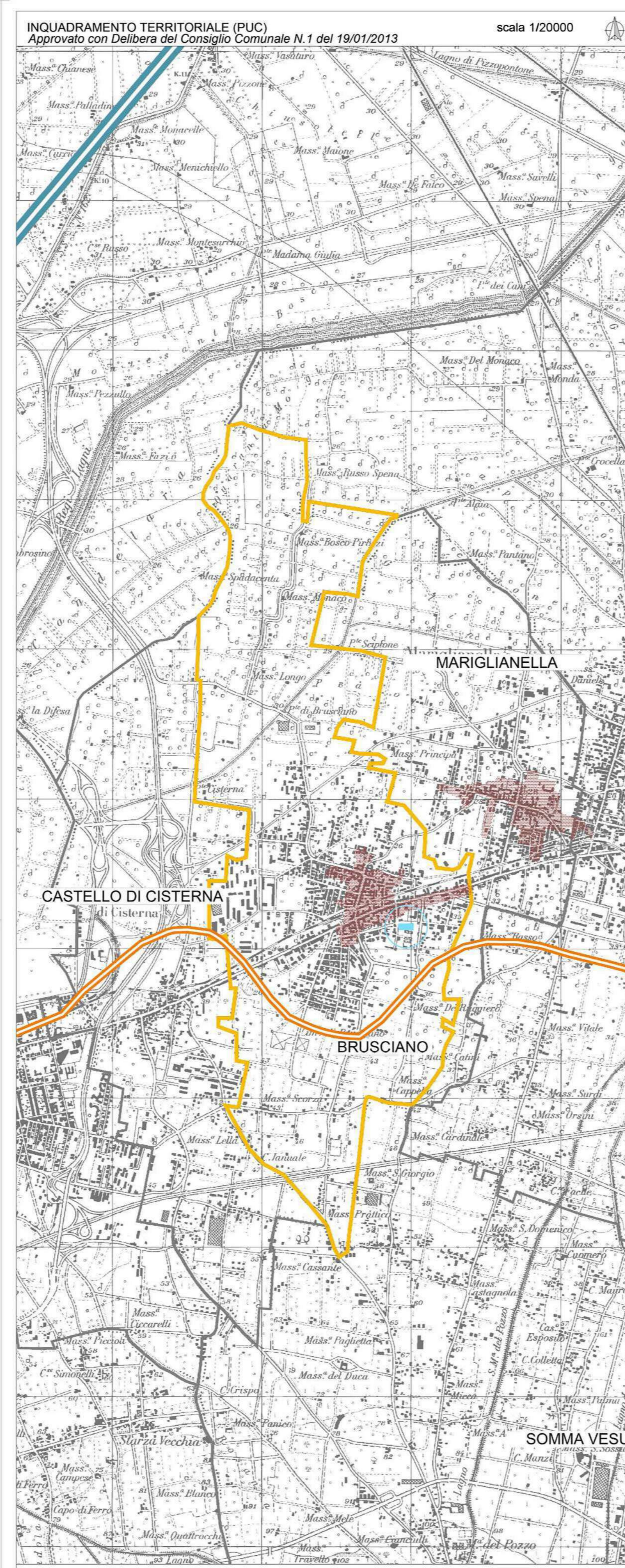


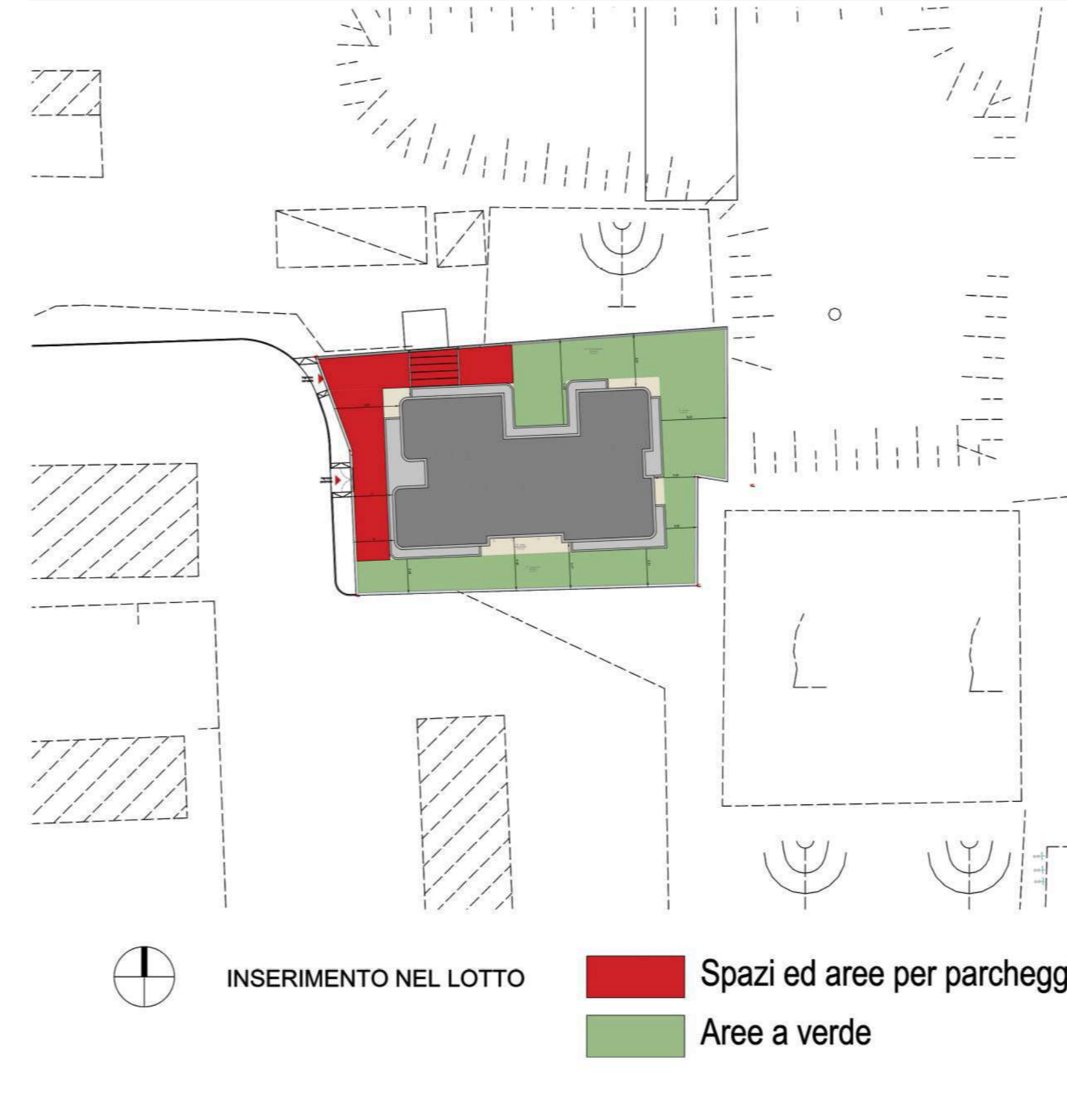


Area di intervento



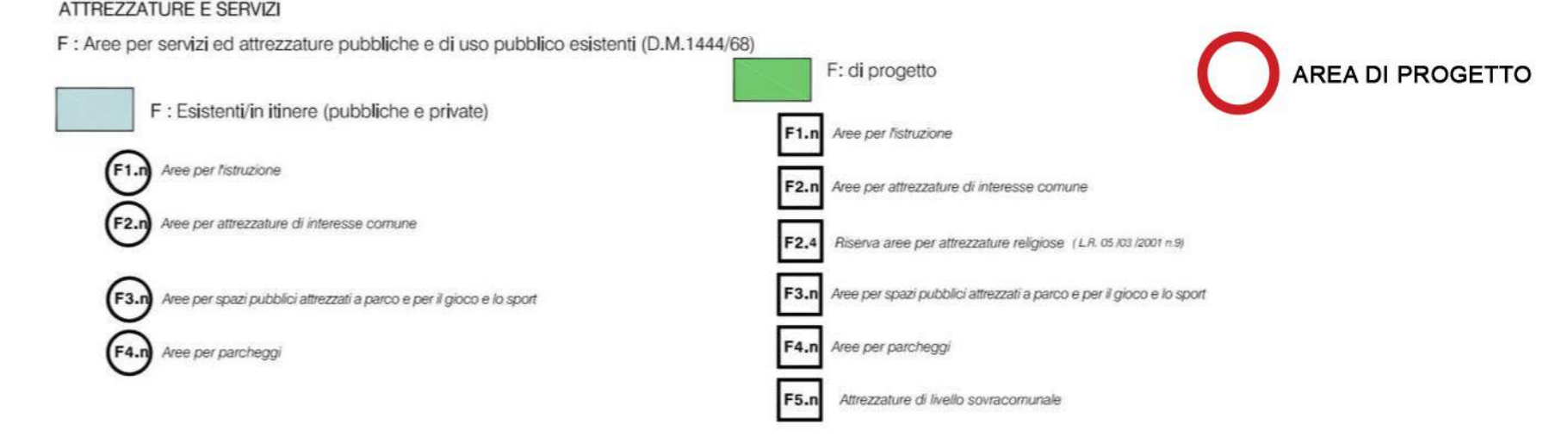
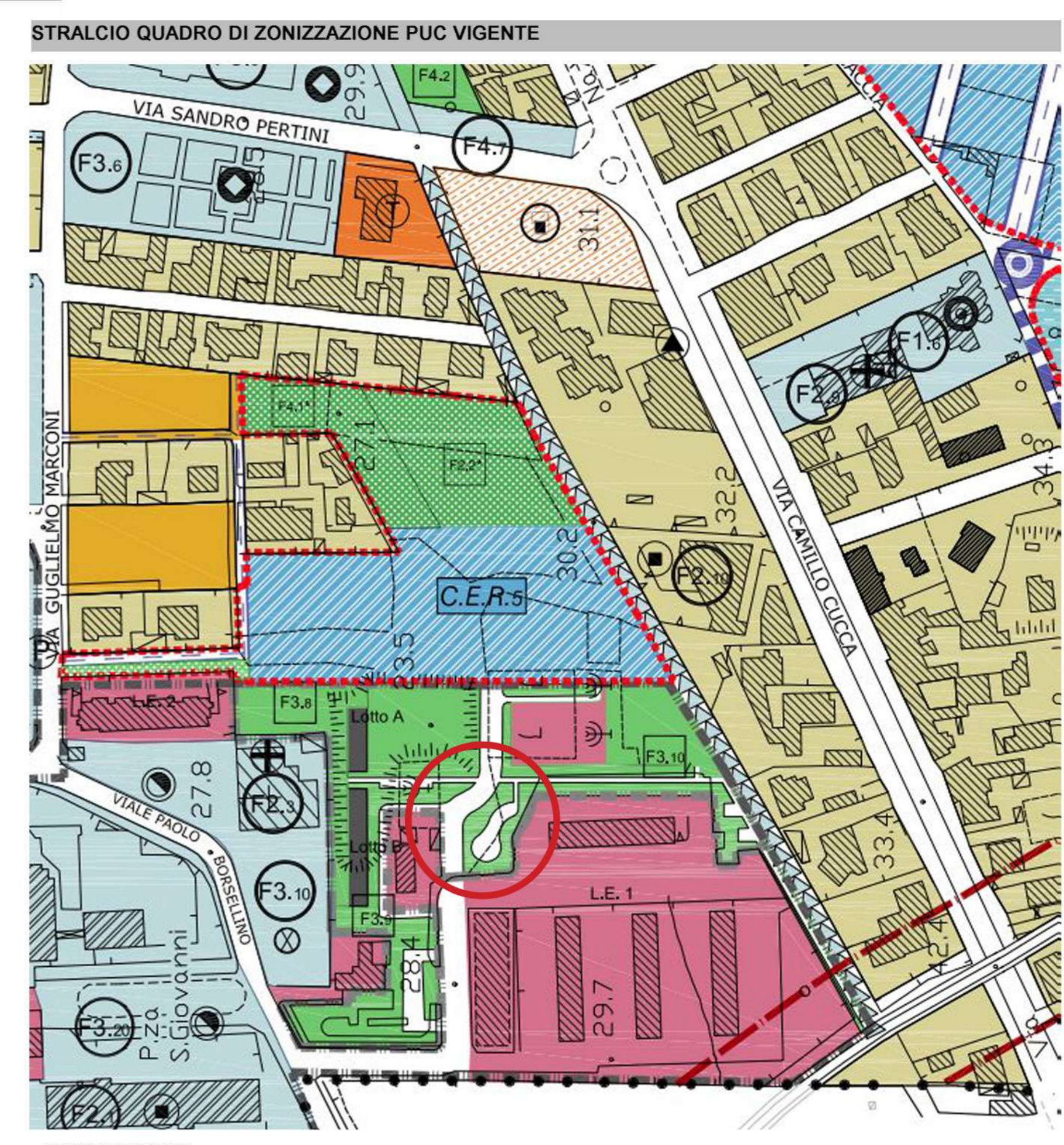
Area di intervento

SCHEMA PLANIMETRICO CON INDICI - VARIANTE SEMPLIFICATA ART. 19 DPR 327/2001

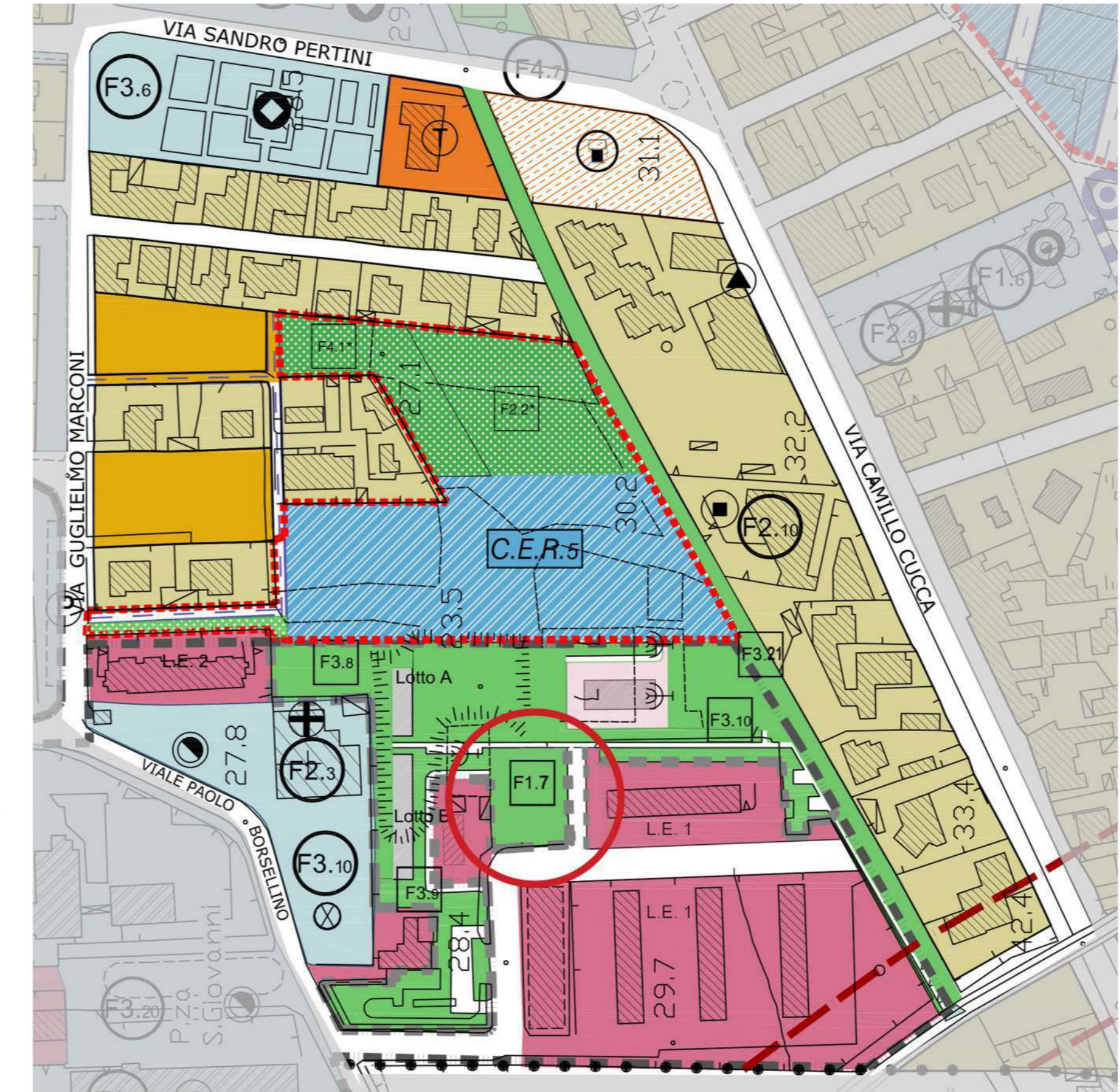


INDICI URBANISTICI - VARIANTE SEMPLIFICATA ART. 19 DPR 327/2001

	unità di misura	indici	max / min	di progetto
Sca	superficie catastale foglio 4 p.lla 3166	1266 mq superficie catastale		
Uf	indice utilizzazione fondiaria	mq	0,5	633 mq
Rc	rapporto di copertura massimo	%	0,45	569 mq
H _{max}	altezza massima degli edifici	m	11	11 m
If	indice di fabbricabilità fondiaria	mc	2mc/mq	2532mc
d	distanza minima dai confini del lotto	m	5	5 m
P	spazi ad aree per parcheggi	mq	1mq/10mc	204,8 mq
V	Area a verde	mq	20% Sf.	253,2 mq



STRALCIO QUADRO DI ZONIZZAZIONE VARIANTE SEMPLIFICATA ART. 19 DPR 327/2001



FUTURA LA SCUOLA PER L'ITALIA DI DOMANI

COMUNE DI BRUSCIANO

PROGETTO DI FATTIBILITÀ TECNICA - ECONOMICA

PIANO NAZIONALE DI RIPRESA E RESILIENZA (PNRR)
MISSIONE 4: ISTRUZIONE E RICERCA

Componente 1 - Potenziamento dell'offerta dei servizi di istruzione: dagli asili nido alle Università
Investimento 1.1: Piano per asili nido e scuole dell'infanzia e servizi di educazione e cura per la prima infanzia

"COSTRUZIONE DI UN ASILO NIDO IN VIA GIOBERTI"
CUP: I35E24000130006 - CIG: B35AD5BB4E

GRUPPO DI PROGETTAZIONE
Arch. Antonio Mignolo (capogruppo)
Ing. Giuseppe Anghi
Ing. Emidia Tuccillo
Arch. Francesca Sape
Dott. Geol. Giovanni Sposilo

RESPONSABILE DEL PROCEDIMENTO
Ing. Carmine D'Amore

IL SINDACO
Avv. Giacomo Romano

Inquadramento urbanistico e territoriale

A1

scale varie

Data : Dicembre 2024