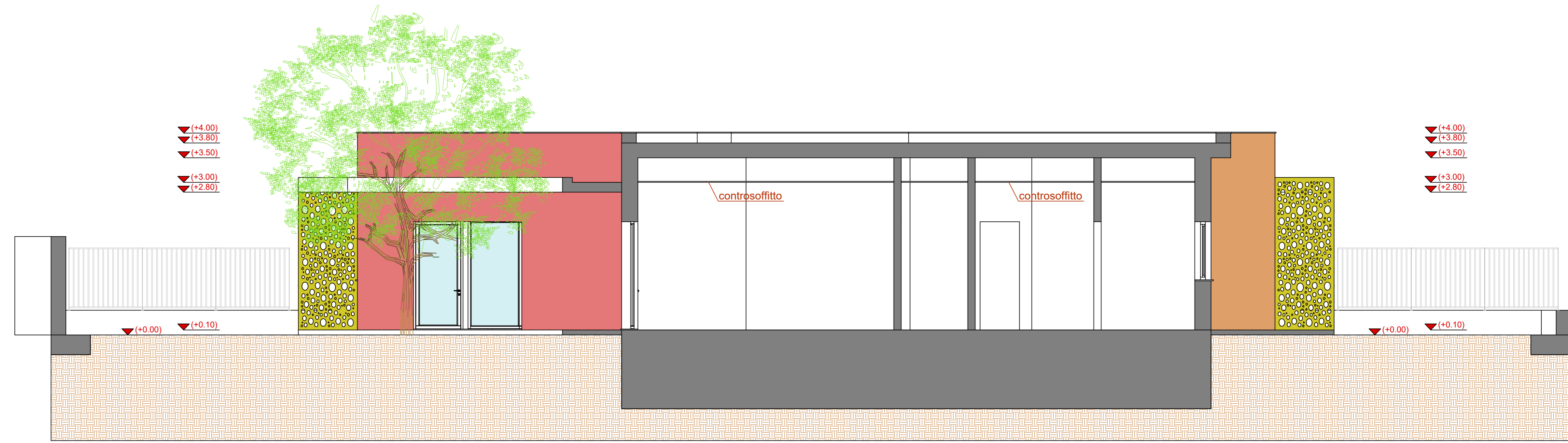
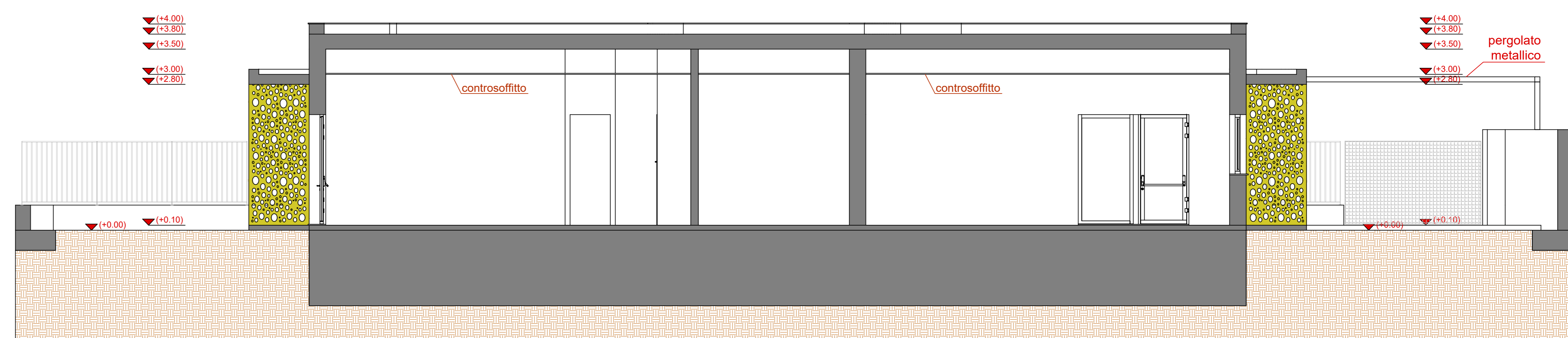


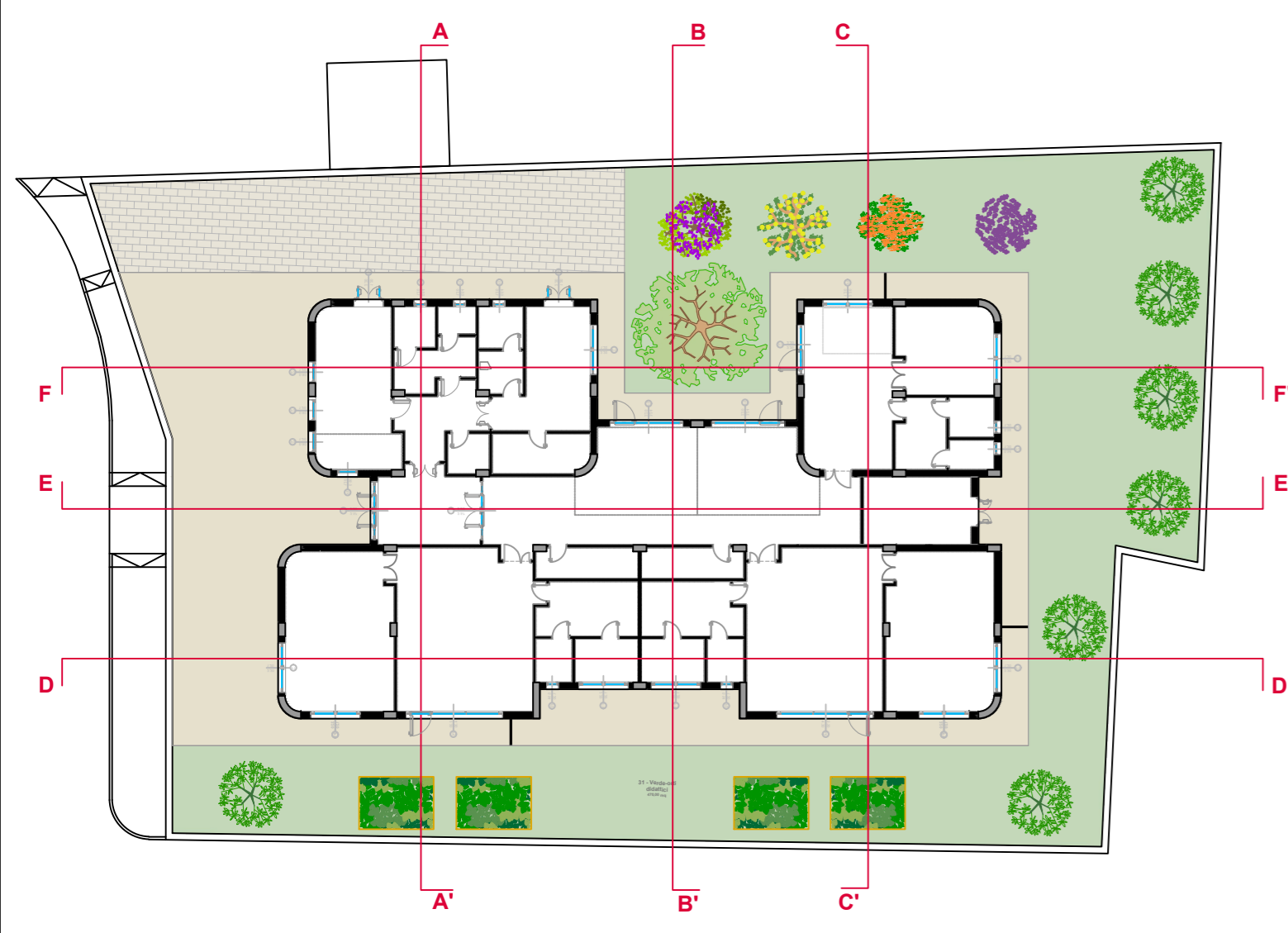
SEZIONE A-A'



SEZIONE B-B'



SEZIONE C-C'



PROGETTO DI FATTIBILITÀ TECNICA - ECONOMICA

PIANO NAZIONALE DI RIPRESA E RESILIENZA (PNRR)  
 MISSIONE 4: ISTRUZIONE E RICERCA  
 Componente 1 - Potenziamento dell'offerta dei servizi di istruzione: dagli asili nido alle Università  
 Investimento 1.1: Piano per asili nido e scuole dell'infanzia e servizi di educazione e cura per la prima infanzia

"COSTRUZIONE DI UN ASILO NIDO IN VIA GIOBERTI"  
 CUP: I35E24000130006 - CIG: B35AD5BB4E

GRUPPO DI PROGETTAZIONE  
 Arch. Antonio Mugnolo (capogruppo)  
 Ing. Giuseppe Angri  
 Ing. Emiddia Tuccillo  
 Arch. Francesca Sepe  
 Dott. Geol. Giovanni Sposito



RESPONSABILE DEL PROCEDIMENTO  
 Ing. Carmine D'Amore

IL SINDACO  
 Avv. Giacomo Romano

Progetto Architettonico  
 Sezioni AA' - BB' - CC'

C7