

PROGETTO DI FATTIBILITÀ TECNICA - ECONOMICA

PIANO NAZIONALE DI RIPRESA E RESILIENZA (PNRR)
 MISSIONE 4: ISTRUZIONE E RICERCA
 Componente 1 - Potenziamento dell'offerta dei servizi di istruzione: dagli asili nido alle Università
 Investimento 1.1: Piano per asili nido e scuole dell'infanzia e servizi di educazione e cura per la prima infanzia

"COSTRUZIONE DI UN ASILO NIDO IN VIA GIOBERTI"
 CUP: I35E24000130006 - CIG: B35AD5BB4E

GRUPPO DI PROGETTAZIONE
 Arch. Antonio Mugnolo (capogruppo)
 Ing. Giuseppe Angeli
 Ing. Emidia Tuccillo
 Arch. Francesca Sepe
 Dott. Geol. Giovanni Sposito

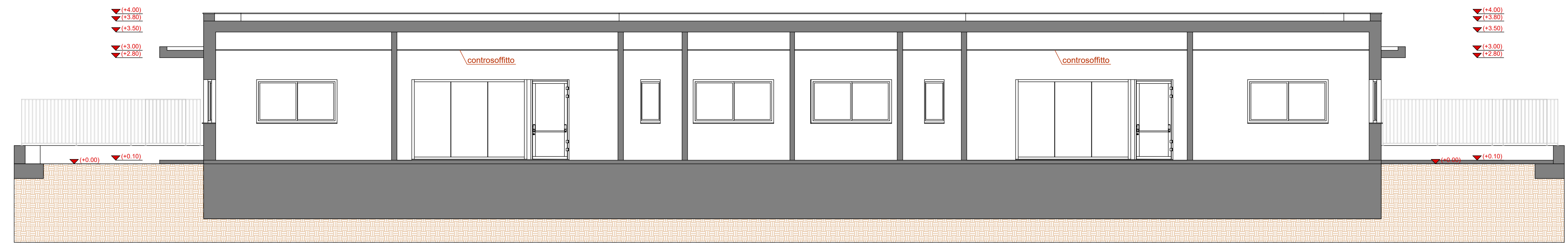


RESPONSABILE DEL PROCEDIMENTO
 Ing. Carmine D'Amore

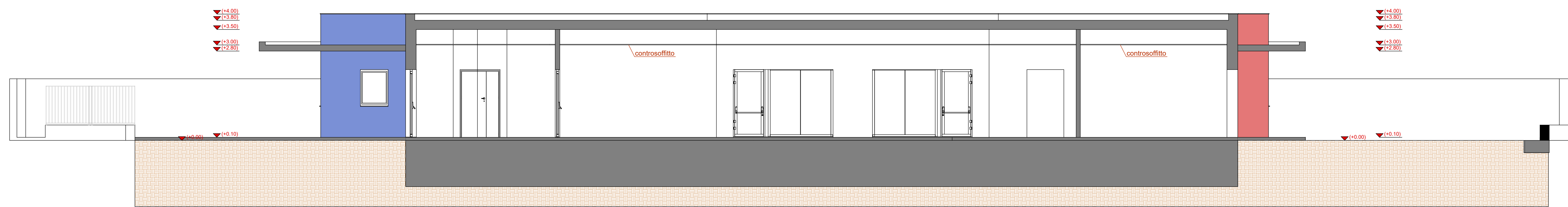
IL SINDACO
 Avv. Giacomo Romano

Progetto Architettonico
 Sezioni DD' - EE' - FF'

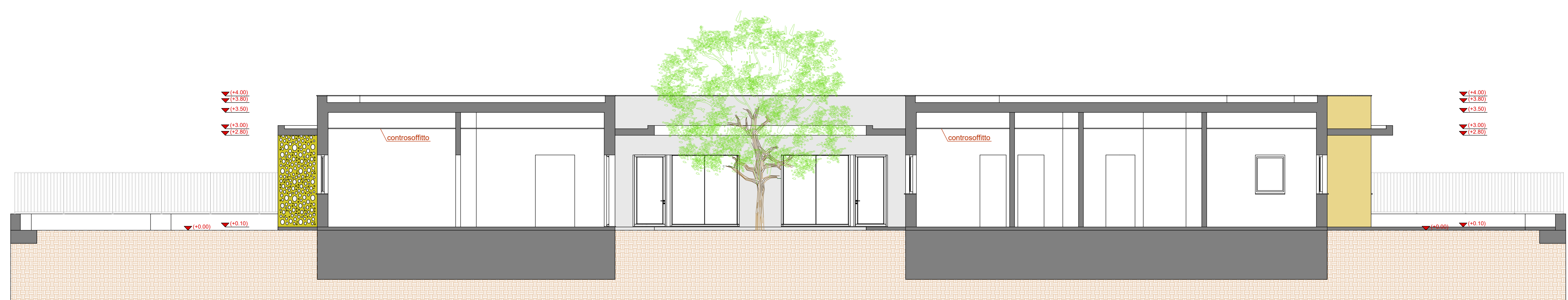
C8



SEZIONE D-D'



SEZIONE E-E'



SEZIONE F-F'