

**PROGETTO DI FATTIBILITÀ TECNICA - ECONOMICA**

PIANO NAZIONALE DI RIPRESA E RESILIENZA (PNRR)  
MISSIONE 4: ISTRUZIONE E RICERCA

Componente 1 - Potenziamento dell'offerta dei servizi di istruzione: dagli asili nido alle Università  
Investimento 1.1: Piano per asili nido e scuole dell'infanzia e servizi di educazione e cura per la prima infanzia

**"COSTRUZIONE DI UN ASILO NIDO IN VIA GIOBERTI"**

CUP: I35E24000130006 - CIG: B35AD5BB4E

**GRUPPO DI PROGETTAZIONE**

Arch. Antonio Mugnolo (capogruppo)  
Ing. Giuseppe Angri  
Ing. Emiddia Tuccillo  
Arch. Francesca Sepe  
Dott. Geol. Giovanni Sposito



**RESPONSABILE DEL PROCEDIMENTO**

Ing. Carmine D'Amore

**IL SINDACO**

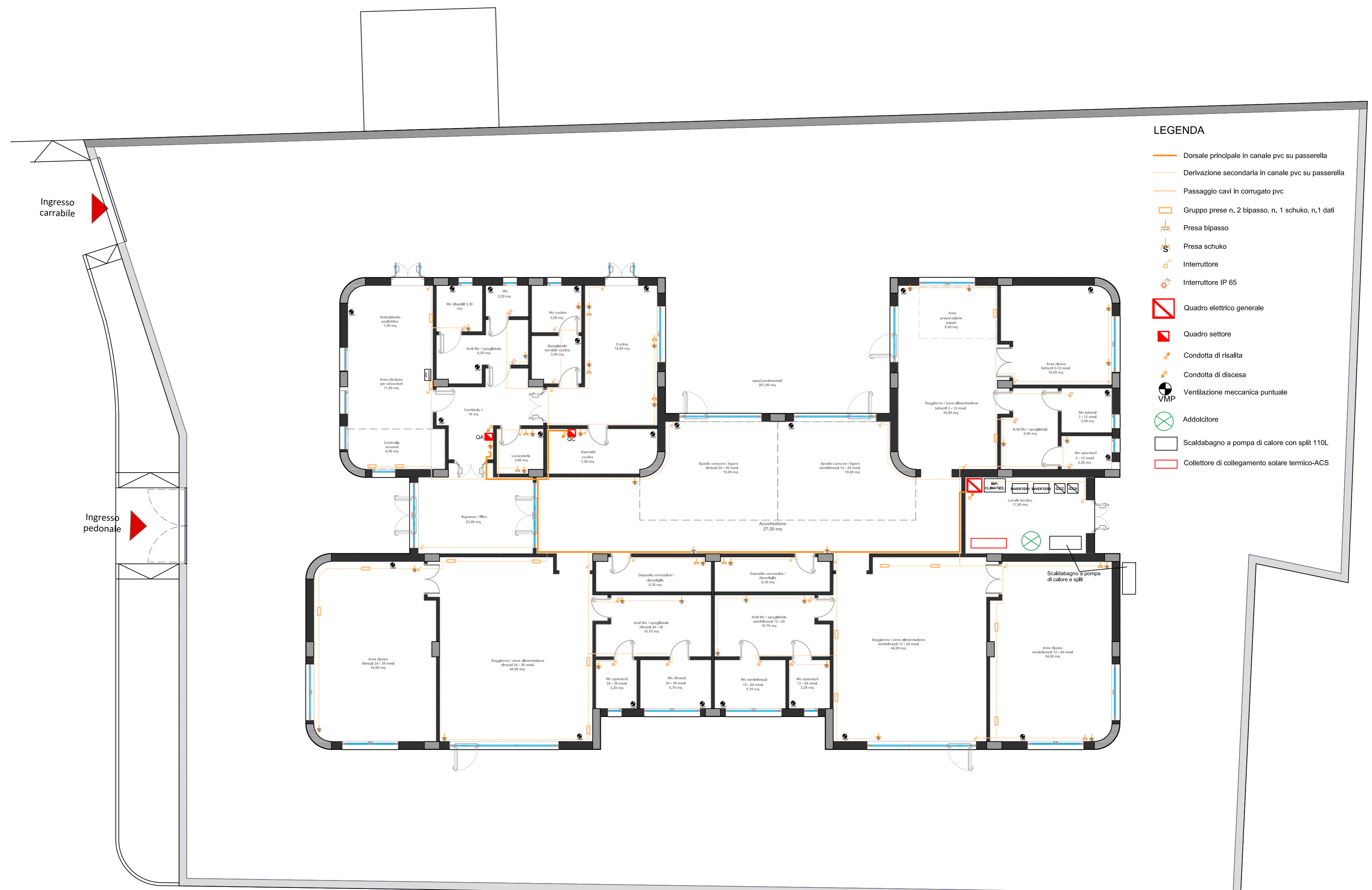
Avv. Giacomo Romano

Schema impianto elettrico

**IE2**

scala 1:100

DATA : Dicembre 2024



**LEGENDA**

- Dorsale principale in canale pvc su passerella
- Derivazione secondaria in canale pvc su passerella
- Passaggio cavi in corrugato pvc
- Gruppo prese n. 2 bipasso, n. 1 schuko, n.1 dati
- Presa bipasso
- Presa schuko
- Interruttore
- Interruttore IP 65
- Quadro elettrico generale
- Quadro settore
- Condotta di risalita
- Condotta di discesa
- Ventilazione meccanica puntuale VMP
- Addolcitore
- Scaldabagno a pompa di calore con split 110L
- Collettore di collegamento solare termico-ACS

PIANTA PIANO TERRA