

PROGETTO DI FATTIBILITÀ TECNICA - ECONOMICA

PIANO NAZIONALE DI RIPRESA E RESILIENZA (PNRR)
 MISSIONE 4: ISTRUZIONE E RICERCA

Componente 1 - Potenziamento dell'offerta dei servizi di istruzione: dagli asili nido alle Università
 Investimento 1.1: Piano per asili nido e scuole dell'infanzia e servizi di educazione e cura per la prima infanzia

"COSTRUZIONE DI UN ASILO NIDO IN VIA GIOBERTI"
 CUP: I35E24000130006 - CIG: B35AD5BB4E

GRUPPO DI PROGETTAZIONE

Arch. Antonio Mugnolo (capogruppo)
 Ing. Giuseppe Angrì
 Ing. Emiddia Tuccillo
 Arch. Francesca Sepe
 Dott. Geol. Giovanni Sposito



RESPONSABILE DEL PROCEDIMENTO
 Ing. Carmine D'Amore

IL SINDACO
 Avv. Giacomo Romano

Schema impianto termico

IM1

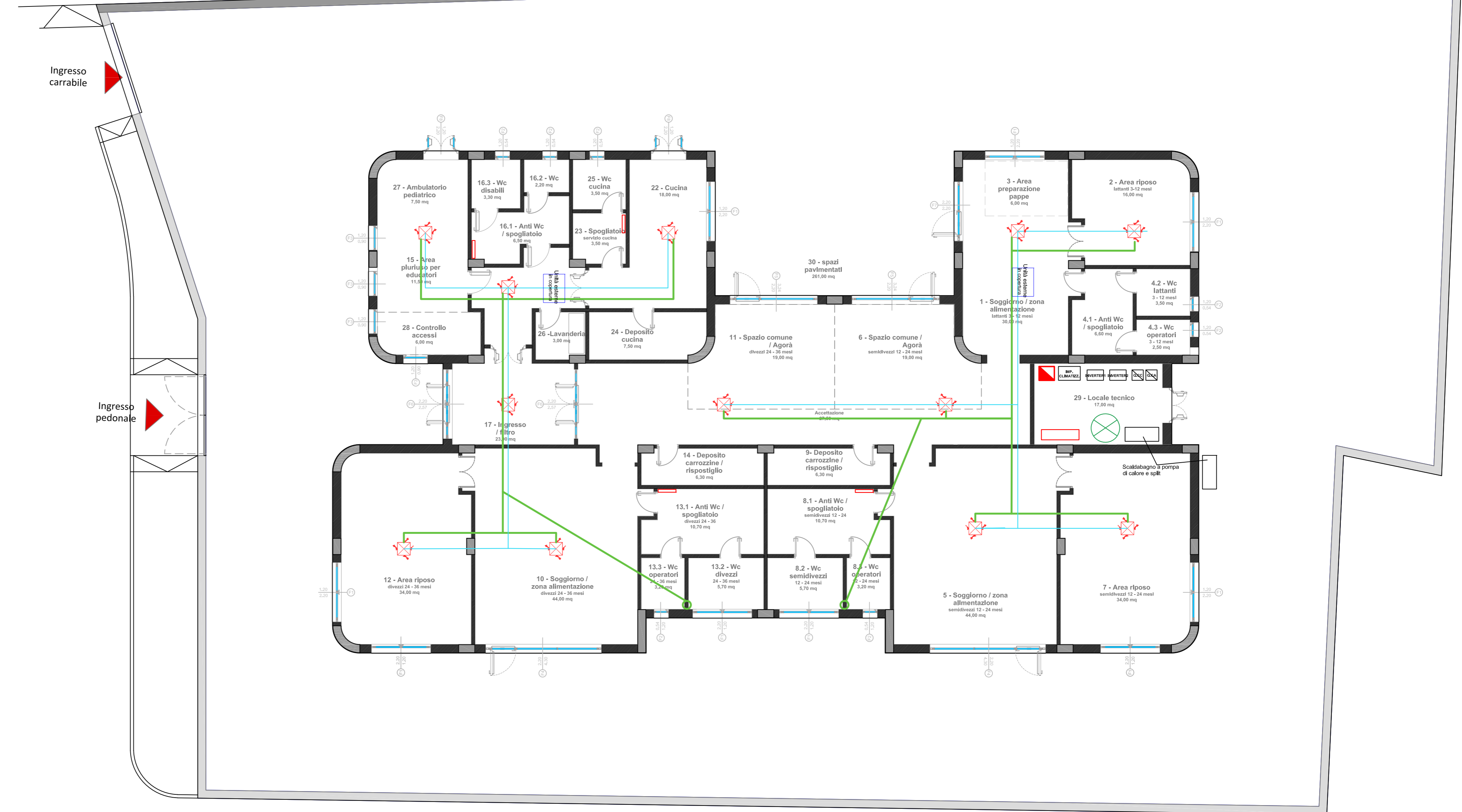
scala 1:100

DATA : Dicembre 2024

LEGENDA

- Cassetta a 4 vie u. i. in controsoffitto dim. 570x570 mm
- Tubazione in Cu rivestita in PE
- Tubazione scarico condensa
- Innesto in pluviale
- Unità esterne(in copertura)
- Termoarredo elettrico
- Quadro elettrico generale
- Impianto di climatizzazione
- Addolcitore
- Scaldabagno a pompa di calore con split 110L
- Collettore di collegamento solare termico-ACS

La rete di distribuzione del fluido termico (gas) sarà meglio definita nei grafici del progetto esecutivo



PIANTA PIANO TERRA