

PROGETTO DI FATTIBILITÀ TECNICA - ECONOMICA

PIANO NAZIONALE DI RIPRESA E RESILIENZA (PNRR)
MISSIONE 4: ISTRUZIONE E RICERCA

Componente 1 - Potenziamento dell'offerta dei servizi di istruzione: dagli asili nido alle Università
Investimento 1.1: Piano per asili nido e scuole dell'infanzia e servizi di educazione e cura per la prima infanzia

"COSTRUZIONE DI UN ASILO NIDO IN VIA GIOBERTI"

CUP: I35E24000130006 - CIG: B35AD5BB4E

GRUPPO DI PROGETTAZIONE

Arch. Antonio Mugnolo (capogruppo)
Ing. Giuseppe Angri
Ing. Emiddia Tuccillo
Arch. Francesca Sepe
Dott. Geol. Giovanni Sposito



RESPONSABILE DEL PROCEDIMENTO

Ing. Carmine D'Amore

IL SINDACO

Avv. Giacomo Romano

Schema impianto idrico sanitario

IM2

scala 1:100

DATA : Dicembre 2024

ACQUA FREDDA

- Allaccio esistente fornitura rete idrica
- Linea Principale
- Linea secondaria
- Tubazioni acqua fredda
- Pozzetto
- Valvola a sfera passaggio ridotto
- Collettore

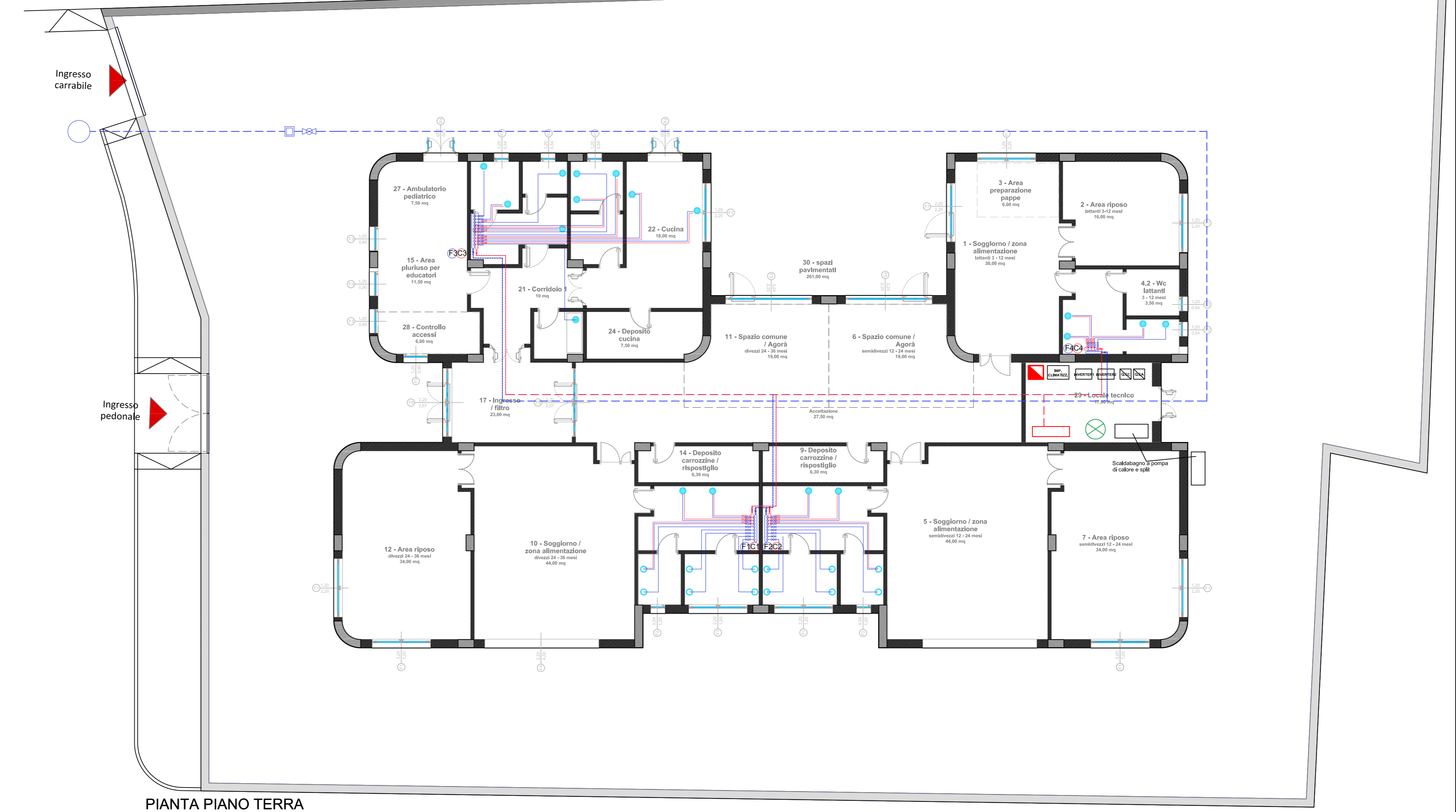
ACQUA CALDA

- Linea Principale
- Linea secondaria
- Tubazioni acqua calda
- Valvola a sfera passaggio ridotto
- Collettore

EROGATORI

- Punto adduzione apparecchio

- Addolcitore
- Scaldabagno a pompa di calore con split 110L
- Collettore di collegamento solare termico-ACS
- Quadro elettrico generale



PIANTA PIANO TERRA