

**PROGETTO DI FATTIBILITÀ TECNICA - ECONOMICA**

PIANO NAZIONALE DI RIPRESA E RESILIENZA (PNRR)  
 MISSIONE 4: ISTRUZIONE E RICERCA

Componente 1 - Potenziamento dell'offerta dei servizi di istruzione: dagli asili nido alle Università  
 Investimento 1.1: Piano per asili nido e scuole dell'infanzia e servizi di educazione e cura per la prima infanzia

**"COSTRUZIONE DI UN ASILO NIDO IN VIA GIOBERTI"**

CUP: I35E24000130006 - CIG: B35AD5BB4E

**GRUPPO DI PROGETTAZIONE**

Arch. Antonio Mugnolo (capogruppo)  
 Ing. Giuseppe Angri  
 Ing. Emiddia Tuccillo  
 Arch. Francesca Sepe  
 Dott. Geol. Giovanni Sposito



**RESPONSABILE DEL PROCEDIMENTO**

Ing. Carmine D'Amore

**IL SINDACO**

Avv. Giacomo Romano

Schema impianto smaltimento acque reflue

**IM3**

scala 1:100

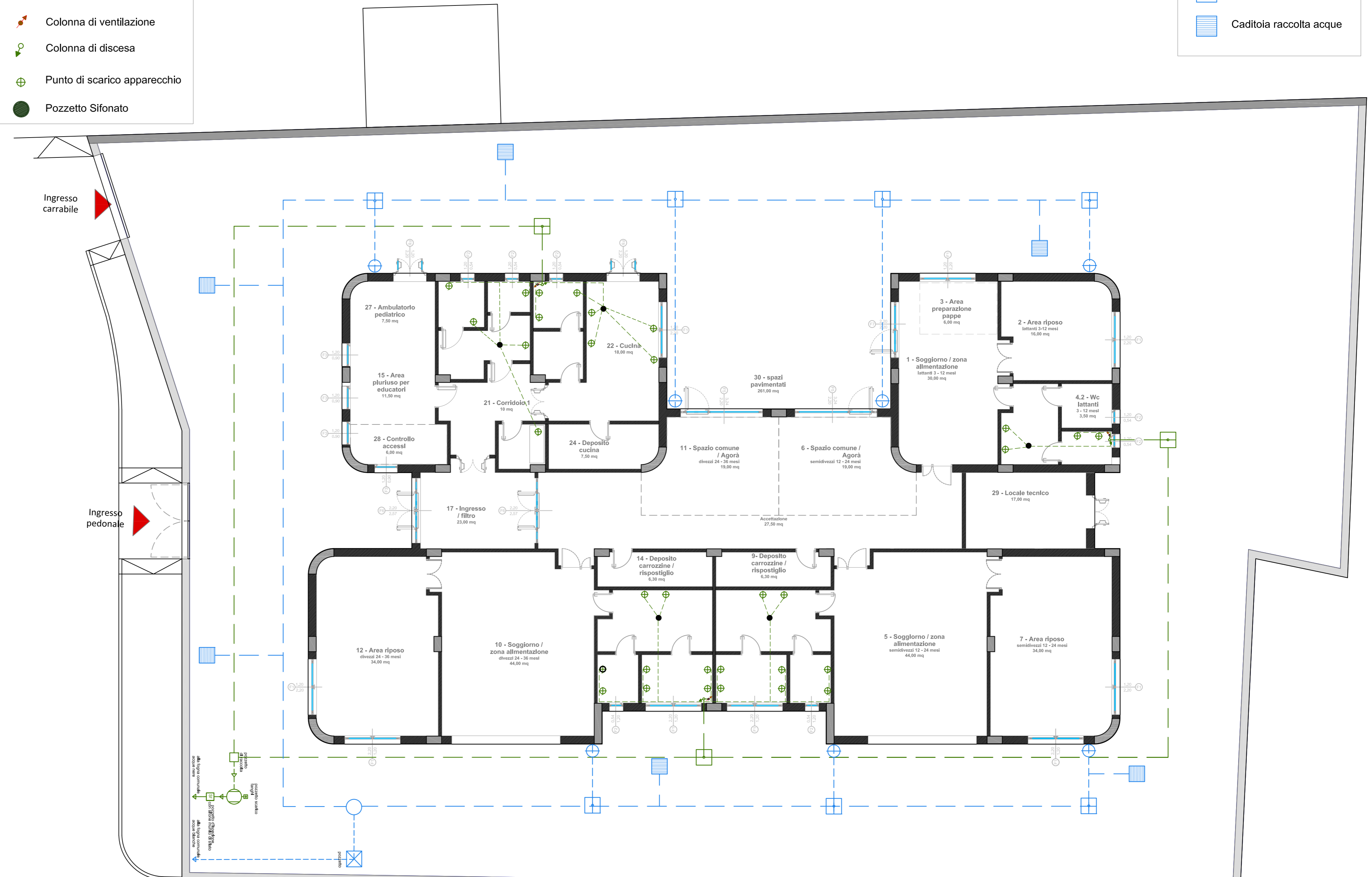
DATA : Dicembre 2024

**ACQUE NERE**

- Pozzetto di ispezione
- Vasca Imhoff
- Tubazioni acque nere
- Colonna di ventilazione
- Colonna di discesa
- Punto di scarico apparecchio
- Pozzetto Sifonato

**ACQUE BIANCHE**

- Pluviali
- Tubazioni acque bianche
- Pozzetto di ispezione
- Caditoia raccolta acque



PIANTA PIANO TERRA